



KABA®

**Kaba Total Access:
Gesamtlösungen aus einer Hand**





Sicherheit, Organisation, Komfort

Kaba schützt Gebäude und Anlagen vor unerlaubtem Zutritt, organisiert Raumnutzungen und Personenflüsse und erfasst Personaldaten mit komfortablen und flexiblen Systemen. Langlebige, qualitativ hochstehende und intelligente Produkte zu entwickeln und sie effizient in Systeme und Prozesse zu integrieren – das ist seit Jahrzehnten unser Ehrgeiz und der Kern von Kaba Total Access. Die Anwendung neuester Technologien, ein kompatibler und damit investitionssicherer Produktbaukasten und ein breites, flexibles Softwareangebot ermöglichen massgeschneiderte, prozessoptimierte Lösungen entsprechend den individuellen Kundenbedürfnissen. Und das alles aus einer Hand.



Ihr Bedürfnis – unsere Anforderung

Im Zentrum unseres Leistungsversprechens – Sicherheit und Organisation rund um die Tür – steht die Tür. Sie deckt das Bedürfnis, verschiedene Zonen durch die Schliessung zu sichern und organisatorisch zu trennen. Sie bietet Schutz vor Witterungseinflüssen, Lärm- und Geruchsemissionen, unerlaubtem Lauschen und Betreten sowie vor Gefahren wie Brand etc. Ebenfalls sollen Überwachung und Signalisierung verschiedener Zustände (offen/geschlossen) möglich sein. Daneben definiert Kaba die folgenden Organisations- und Sicherheitsbedürfnisse rund um die Tür.



Verschluss-
technik



Zutritts-
kontrolle



Einbruch-
schutz

Sichern und Schützen

Massnahmen im Bereich «Sichern und Schützen» sind Schliesstechnik, Einbruchschutz sowie Zutrittskontrolle. Alle diese Massnahmen verfolgen – in unterschiedlicher Ausprägung und unterschiedlichen Komfortstufen – das Ziel, Werte, Gegenstände und Informationen vor Gefahren und unerlaubten Zugriffen/Zutritten zu schützen. «Sichern und Schützen» ist die Kernkompetenz der Kaba AG.



Fluchtweg-
sicherung



Rettungs-
wege



Brandschutz

Leben retten

Sicherheit und Überleben des Menschen stehen im Zentrum allen Handelns. Dabei muss die Flucht bei Gefahren wie Brand jederzeit gewährleistet werden können. Ebenfalls muss die Rettung und Bergung von Leben auf einfache Weise möglich sein. Massnahmen in diesem Bereich sind die Interventions-, Brandschutz- und Rettungswegtechniken. Von der Produktentwicklung bis hin zur Installation einer Sicherheitsanlage steht für uns die Frage nach der Sicherheit für den Menschen immer im Mittelpunkt und an erster Stelle.



Intervention



Alarmtechnik



Überwachungs-
technik

Überwachen, Alarmieren, Intervenieren

Vorbeugen ist besser als heilen. Deshalb sind wirkungsvolle Massnahmen im Bereich der Prävention immer auch nützliche Begleiter der physischen Sicherheit an Gebäuden und Türen. In der Regel gilt: Überwachung macht Sinn, wenn auch alarmiert werden kann – und alarmieren macht auch nur dann Sinn, wenn interveniert werden kann. Dabei wird zwischen Alarm- und Unterhaltsintervention unterschieden.



Proto-
kollierung



Sicherheits-
organisation



Zeitmanage-
ment

Organisieren

Die Kaba Gruppe hat frühzeitig erkannt, dass im Gebäude der ganzheitlichen Betrachtungsweise von Mensch, Sicherheit, Organisation und Automatisierung heute – und zukünftig noch stärker – eine zentrale Bedeutung zukommt. Aus diesem Grunde müssen alle Produkte der Kaba Gruppe untereinander abgestimmt und kompatibel sein, um das zukünftige Wachstum unserer Kunden mitzuunterstützen. Wesentlich sind dabei auch der korrekte Umgang mit der Zeit sowie die Zutritts- und Austrittsprotokollierung.



Schliesstechnik und Zutrittskontrolle

Die mechanische Schliesstechnik und die elektronische Zutrittskontrolle werden von den meisten Herstellern noch immer als separate Lösungen angeboten. Kaba ist weltweit der erste Hersteller, der die Fähigkeit besitzt, Schliesstechnik und Zutrittskontrolle zu einem anwenderfreundlichen System zu vereinen. Im Rahmen der Kaba Total Access steht bei der Konzeption neuer Produkte und Produktfamilien die unabdingbare Vorgabe, wonach neue Module mit allen bestehenden und künftigen Produkten kompatibel sein müssen. Dadurch lassen sich zum einen massgeschneiderte Lösungen realisieren, die problemlos weiter ausgebaut werden können. Zum andern bedeutet nachhaltige Kompatibilität für die Kaba Kunden nichts anderes als Investitionsschutz und Zukunftssicherheit.



Ausgezeichnetes Design: mehr als schöne Hülle

Wer Design nur auf die äussere Erscheinung reduziert, verkennt das eigentliche Potenzial einer hochstehenden Produktgestaltung. Denn gutes Design ist niemals Selbstzweck, sondern macht letztlich auch innere Qualitäten erkennbar. Ganz nach dem Grundsatz „form follows function“ haben sich Gestaltungsaspekte aber stets der Funktionalität und Bedienungsfreundlichkeit unterzuordnen. Diese Anforderungen in ausgereiften und ästhetisch hervorragenden Pro-

dukten zu vereinen, ist die hohe Kunst einer innovativen Marktleistung. Und genau das ist das Ziel von Kaba. Dass diese Bemühungen immer wieder in Form von international anerkannten Auszeichnungen honoriert werden, ist uns Bestätigung und Motivation zugleich. So erhielt Kaba für die evolvo-Produktefamilie neulich gleich drei der begehrten IF Product Design Awards:



Die Kaba evolvo Leser

Hinter dem prämierten Design steckt High-Tech in Reinkultur. Die Leser fügen sich durch ihre unaufdringliche Formgebung dezent in unterschiedlichste Umgebungen ein.



Kaba evolvo Digitalzylinder

Neue Optik, innovative Haptik und sowohl optische als auch akustische Zutrittssignalisierung sind die Eckwerte dieses mit dem IF Gold-Award ausgezeichneten Zylinders.



Kaba Transponder (Schlüsselanhänger)

Das zentrale Element der Kaba Touch-Go-Systeme überzeugt durch eine innovative Funktionalität und eine klare, schnörkellose Formsprache.



Integrale Lösungen: Mechatronische Schliesssysteme und Zutrittskontrolle

Die Integration von mechatronischen Schliesssystemen, Zutrittsmanagement und Zeitwirtschaftssystemen in umfassende Gesamtlösungen ist eine Kernkompetenz von Kaba. Kaba Total Access Lösungen können aus einer Vielzahl von möglichen Komponenten nach individuellen Ansprüchen konfiguriert werden und ermöglichen dadurch massgeschneiderte Konzepte auf höchstem Komfortniveau. Exemplarisch für diese Marktleistung und gleichzeitig das Herzstück von Kaba Total Access ist Kaba exos.

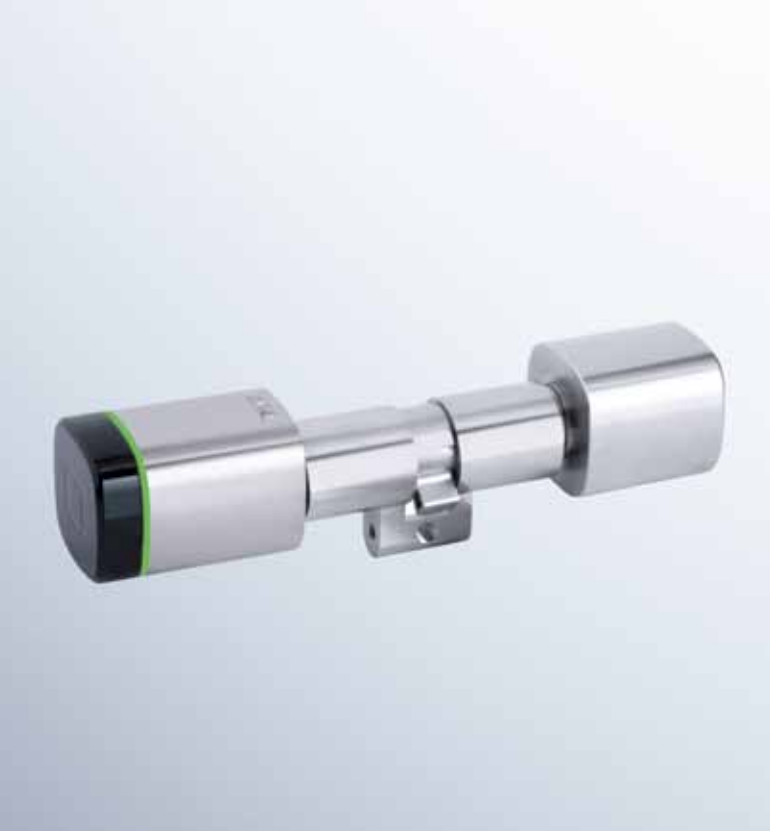
Kaba exos: die Plattform für Sicherheit und Effizienz

Kaba exos 9300 ist eine umfassende Gesamtlösung für die automatisierte Zutrittskontrolle, das Durchgangs- und Alarmmanagement, die Zeitwirtschaft und die Betriebsdatenerfassung mit integrierter Funktion für die Überwachung und Steuerung von verschiedenen Gebäudeeinrichtungen. Modular aufgebaut, fügt es sich exakt in die Prozesse eines

Unternehmens ein, lässt sich fast beliebig erweitern und garantiert dadurch eine hohe Investitionssicherheit. Der zusätzliche Einbezug der Schliessanlagenverwaltung und die damit verbundene Integration aller rein mechanisch gesicherten Türen macht das System einzigartig.







Führende Technologien im anwenderfreundlichen Einsatz

Kaba Systeme sind offen für unterschiedliche Technologien, was eine hohe Unabhängigkeit gewährleistet und bedürfnisgerechte Anwendungen ermöglicht. Die bekanntesten und von Kaba am häufigsten genutzten Technologien sind LEGIC®, MIFARE™ und Kaba TouchGo™:

LEGIC advant®

LEGIC advant ist die fortschrittliche, kontaktlose RFID-Smart Card für hohe Sicherheit und umfassende Anwendungsmöglichkeiten. Diese umfassen sowohl die Zutrittskontrolle als auch die Zeiterfassung und können genauso für Parking, Verkaufsautomaten, Ticketing oder bargeldlose Bezahlung im Kantinenbereich eingesetzt werden. Sämtliche Funktionen sind individuell und beliebig kombinierbar.

MIFARE™

MIFARE gehört ebenfalls zur Gruppe der kontaktlosen RFID-Speicherkarten und ist die weltweit meistgenutzte Chipkartentechnik. Bei MIFARE sind keine Kontakte auf der Kartenoberfläche sichtbar, was die Zuverlässigkeit des Gesamtsystems erhöht.

Kaba TouchGo™

Das Identifikationsmedium Kaba TouchGo nutzt die neue RCID-Technologie (Restive Capacitive Identification) auf absolut innovative Weise. Dabei wird die Datenübertragung durch die natürliche, elektrostatische Ladung des menschlichen Körpers gewährleistet: Durch bloßes Berühren des Türdrückers erkennt das System, ob die Person ein berechtigtes Medium bei sich trägt und gibt dann die Türe frei. Dies ermöglicht sowohl im geschäftlichen als auch im privaten Bereich einen völlig neuen Zutrittskomfort.



Innovative Konzepte erhöhen Sicherheit und Benutzerkomfort

Die Zusammenführung von unterschiedlichen Technologien und Einsatzebenen innerhalb von übergreifenden Gesamtlösungen birgt auch gewisse inhärente Risiken. Kaba hat auch für anspruchsvollste Konfigurationen die richtigen Konzepte, welche sowohl die Betriebssicherheit als auch die Benutzerfreundlichkeit optimieren.

Kaba CardLink™

In Bereichen mit unterschiedlichen Sicherheitsanforderungen werden zunehmend mechanische Schliessanlagen durch mechatronische oder digitale Standalone-Lösungen ersetzt. Als verbindendes Element bietet Kaba CardLink in diesem Bereich erstmals eine komfortable Lösung und damit eine Verknüpfung der Online-Zutrittswelt mit mechatronischen Standalone-Zutrittssystemen. Sämtliche Zutrittsberechtigungen können von zentraler Stelle eröffnet und verwaltet werden. Die aktuellen Berechtigungen sind so für alle Beteiligten durchgängig dokumentiert – systemweit und jederzeit nachvollziehbar.

Kaba ARIOS

Das Kaba ARIOS Sicherheitskonzept schliesst eine Sicherheitslücke von MIFARE RFID-Anwendungen, deren Sicherheitsmechanismus auf einem Datenschlüssel beruht. Systembetreiber werden unterstützt, ihre RFID-Datenschlüssel absolut sicher und einfach aufzubewahren, so dass eine unbemerkte Weitergabe und Manipulation verhindert wird. Durch einmalige Sicherheitsmechanismen werden Installation, Betrieb und Unterhalt in gesicherten Prozessen durchgeführt. Sogar bei der externen Ausweisherstellung behalten die Systembetreiber die Kontrolle über ihre RFID-Datenschlüssel.





Mechanische Schliesstechnik: Mit Sicherheit ausbaubar

Basis der mechanischen Schliesstechnik sind die von Kaba erfundenen und patentierten Wendeschlüssel. Sie vereinen ausgeklügelte Technik mit bester Materialwahl und höchster Präzisionsarbeit. Nicht umsonst haben sich die verschiedenen, kompatiblen Produktreihen weltweit millionenfach bewährt – wie zum Beispiel das Flaggschiff Kaba star.

Kaba star

Kaba star ist ein äusserst leistungsfähiges, für anspruchsvolle Anwendungen ausgelegtes Schliesssystem, das insbesondere für Anlagen mit hohen Sicherheitsanforderungen konzipiert wurde und sich als Referenzprodukt betreffend Sicherheit und Kopierschutz etabliert hat. Das System ermöglicht es, für jeden Benutzer die für ihn individuell geltenden Berechtigungen innerhalb der Schliessplan-Hierarchie mit einem einzigen Schlüssel abzudecken. Das schafft klare Verhältnisse und sorgt nicht zuletzt auch dafür, dass der Schlüsselbund leichter wird und sich das Suchen nach dem passenden Schlüssel erübrigt.

Kaba star zeichnet sich durch hohe Vielseitigkeit und nahezu grenzenlose Ausbaumöglichkeiten aus. Vom einfachen Schliessplan für Ein- und Mehrfamilienhäuser bis zum Schliess-Organigramm für komplexe Industrie- und Verwaltungsbauten bietet Kaba star maximale Flexibilität in der Planung und Organisation.





Zeitwirtschafts- und Betriebsdatensysteme

Kaba ist weltweit der Inbegriff für qualitativ hochwertige Produkte der Zeit- und Betriebsdatenerfassung sowie für Schnittstellenlösungen an ERP-Systeme (Enterprise Resource Planning). Bei Zeitwirtschaftslösungen legt Kaba den Fokus auf schnelle, fehlerfreie Ermittlung aller lohn- und gehaltsrelevanten Daten. Zur Produktivitätssteigerung liefert Kaba Betriebsdatenerfassungs-Terminals, die alle wichtigen Daten personen- und betriebsbezogener Ereignisse erfassen und weiterverarbeiten. So werden Aufträge erfasst, Liege- und Störzeiten ermittelt und Maschinenlaufzeiten zur Analyse bereitgestellt. Das Ergebnis: Transparenz im Fertigungsprozess.



Breites Leistungsspektrum

Jedes Unternehmen hat andere Anforderungen an ein Zeitwirtschaftssystem. Egal welche Ansprüche Sie stellen, Kaba realisiert die passende Lösung und hat die passenden Terminals. Das beginnt bei einfachen Lösungen zur Zeiterfassung für kleinere Unternehmen und reicht bis zur Integration in ERP-Systeme aller namhaften Hersteller – und damit in den gesamten Bereich der Unternehmensdatenerfassung (EDC).

Kluges Partnerkonzept

Kaba konzentriert sich auf die Entwicklung und Herstellung von Terminals sowie leistungsfähigen Kommunikationslösungen. Für die praxisgerechten, nach Branchen verschiedenen Anwenderprogramme und die Integration in die Unternehmens-IT arbeitet Kaba weltweit mit führenden System- und Softwareanbietern, Beratern sowie Planern und Errichtern zusammen. Diese strategischen Partnerschaften bieten individuelle Lösungen von Beginn an.

Komplette Lösungen

Je länger je mehr betrachten grosse Unternehmen Zutrittskontrollanlagen genauso wie Zeitwirtschafts- und Betriebsdatensysteme als Teil der IT-Struktur und fragen demzufolge vermehrt nach Komplettlösungen aus einer Hand. Mit dem Segment Access + Data Systems EMEA hat Kaba beide Geschäftssegmente zu einer Einheit verbunden und verschafft den Softwarepartnern so den Zugriff zum Total Access Angebot.



Zeiterfassung neu definiert: Kaba Terminal b-web 93 00

Kaba Terminal b-web 93 00 gilt zu Recht als das modernste und innovativste Zeiterfassungssystem. In verschiedenen Versionspaketen lieferbar, bietet es einen Leistungs- und Funktionsumfang, der keinerlei Wünsche offen lässt.

Auf den ersten Blick besticht das Terminal durch seine völlig neue Optik mit schwarzer Glasfront, funktionalem Touch Screen und eleganter Linienführung. Die intuitive Benutzerführung mit dem einleuchtenden „Guide by Light“-Prinzip wird sofort verstanden, macht umfangreiche Einführungen deshalb überflüssig und vermeidet Fehleingaben weitgehend.

Kaba Terminal b-web ist einfach zu installieren und integriert alle aktuellen RFID-Leseverfahren. Daneben kann das System neu auch mit biometrischer Identifikation ausgerüstet werden: Der bewährte optische Sensor verfügt über eine interne Datenbank, die bis zu 5000 Fingerprint-Daten speichert. Eine kurze Berührung des Sensors mit dem Finger reicht aus, um die Identifizierung innerhalb weniger als einer Sekunde vorzunehmen und die Buchung bei Akzeptanz freizuschalten.

Das modulare Konzept des Terminals Kaba b-web 93 00 ermöglicht eine individuelle Funktionskonfiguration: Sie passen über Lizenzoptionen das Terminal exakt Ihren Bedürfnissen an und können die Funktionen bei Bedarf laufend erweitern.





Sicherheits-Türsysteme

Ein komfortabler, repräsentativer Eingang ist die Visitenkarte eines Unternehmens und muss deshalb vielfältige Anforderungen erfüllen: hoher Personenfluss, gute Wärmedämmung, attraktives Design und barrierefreies Passieren. Ob funktional, klassisch oder elegant: Sicherheitstüren und Zutrittskontrollen von Kaba bieten dem Benutzer Komfort und Sicherheit, während sie einen reibungslosen Personenfluss gewährleisten – auch bei hoher Frequenz. Das Angebot ist vielfältig: Von elektronisch überwachten Sicherheitsschleusen über Grossraumkarusselltüren mit Fluchtwegfunktion bis zu Sensorschleusen und Drehsperren.



Für jede Anforderung eine Lösung

Jede Eingangssituation hat eigene Anforderungen: Wer darf wie lange wohin? Ist Empfangspersonal vorhanden? Wie viele Mitarbeiter oder Besucher gehen am Tag ein und aus? Kaba bietet Ihnen eine passende, individuelle Lösung. Für mittlere Sicherheitsansprüche können Sie aus unserer umfangreichen Palette an halbhohen Anlagen wählen – von funktional bis edel: Drehsperrren für innen und aussen, stilvolle Drehkreuze in transparenter Optik oder Sensorschleusen für berührungsloses Passieren. Für eine Zutrittskontrolle ohne Personaleinsatz bieten sich die funktionale Drehkreuzlinie an sowie Sicherheitskarusselltüren in verschiedenen Ausführungen. Mit einer Vielzahl an Optionen ermöglichen Personenschleusen den höchsten Sicherheitslevel und runden das Produktspektrum ab.

Funktionalität und Design

Unsere elektronisch gesteuerten Anlagen organisieren in Verbindung mit dem passenden Zutrittskontrollsystem den Zugang berechtigter Personen in sicherheitsrelevante Bereiche: von der einfachen Zugangskontrolle mit Unterstützung von Empfangspersonal bis zum Einzelzugang in Hochsicherheitsbereiche eines Gebäudes – für alle Durchgangssituationen und Sicherheitsanforderungen liefern wir Ihnen eine überzeugende Lösung. Die variantenreiche Modellpalette in ansprechenden Designs ist kompatibel mit jedem Zugangskontrollsystem und eignet sich für Eingänge in Bürogebäude, Industrieanlagen, Banken, Flughäfen und Verwaltungsgebäude.



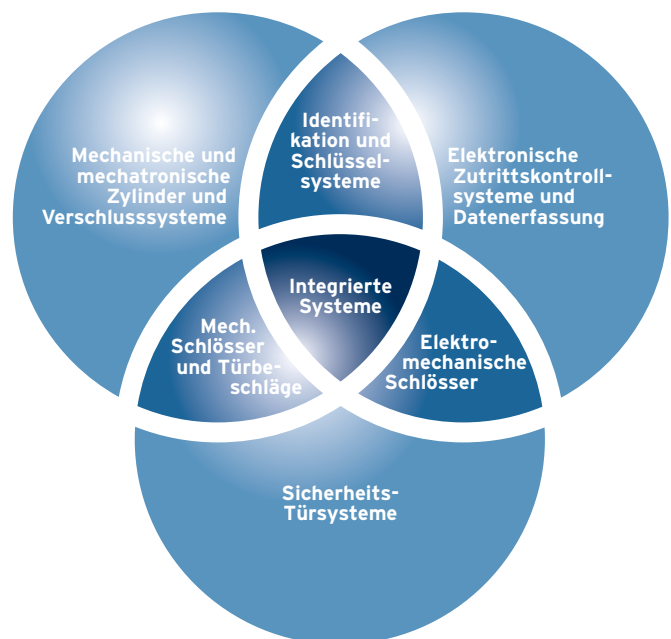
Die Lösung heisst Kaba

Kaba Total Access – Gesamtlösungen aus einer Hand

Alle Kaba Produkte und Komponenten sind Teil der Total Access Gesamtleistung. Ihre wesentlichen Merkmale sind die Kompatibilität untereinander und die Aufwärtskompatibilität für zukünftige Erweiterungen. Als Kaba Kunde erhalten Sie damit die auf Sie massgeschneiderte Gesamtlösung mit hoher Investitionssicherheit.

Das umfassende Kaba Produkt- und Lösungsspektrum

Vom mechanischen Zylinder bis zur komplexen Gesamtlösung – Kaba hat die Komponenten und Lösungen, um Ihre Anforderungen prozessorientiert umsetzen zu können. Wir sind Ihr Ansprechpartner für die Bereiche Zutritts-/Schliesssysteme, Sicherheits-Türsysteme und Unternehmensdatenerfassung.





Schliesstechnik und Zutrittskontrolle



m.kaba.ch/access_de

Zeitwirtschafts- und Betriebsdatensysteme



m.kaba.ch/bweb_de

Sicherheits-Türsysteme



m.kaba.ch/door_de

Innovative Produkte mit innovativer Kommunikation

Kaba beansprucht nicht nur bei den eigenen Produktentwicklungen die technologische Führerschaft, sondern nutzt auch in der Kommunikation die aktuellsten Möglichkeiten: Durch einfaches Abfotografieren dieser sogenannten QR-Codes (Quick Response Code) mit Ihrem Handy erhalten Sie

Zugang zu weitergehenden Informationen. QR-Code Readers gibt es im App-Store Ihres Geräteherstellers. Oder geben Sie die unter dem Code genannte Webadresse direkt in Ihren Handy-Browser ein.



Kaba AG

Mühlebühlstrasse 23
8620 Wetzikon
Schweiz
Telefon +41 848 85 86 87
Fax +41 44 931 63 85

Kaba AG

Hofwisenstrasse 24
8153 Rümlang
Schweiz
Telefon +41 848 85 86 87
Fax +41 44 818 91 91

Kaba SA

Rte de Prilly 21
1023 Crissier
Schweiz
Telefon +41 848 85 86 87
Fax +41 21 637 43 33

www.kaba.ch