



# Kaba elostar: mechatronisches Schliesssystem

kombiniert Mechanik mit Elektronik

Kaba elostar verbindet die bewährte Mechanik mit der Elektronik. Verlorene oder abhandengekommene Schlüssel können sofort ausgesperrt werden.





## Einsatzgebiete und Produktfamilie

Kaba elostar ist ein vielfach bewährtes, mechatronisches Schliesssystem, das die mechanischen Schliesssysteme Kaba star und Kaba 20 um elektronische Komponenten erweitert. Die vielfältigen Einsatzmöglichkeiten sind einzigartig. Je nach Kundenbedürfnis und Gebäudesituation kann eine passende Lösung realisiert werden.

### Einsatzgebiete

- Ein- und Mehrfamilienhäuser
- Arztpraxen, Apotheken
- Bijouterien
- Kleingeschäfte
- Industrie- und Verwaltungsgebäude
- Öffentliche Anlagen wie Schulen oder Gemeindebauten
- Hotels und Heime

### Produkte

- Kaba elostar Schlüssel
- Kaba elostar i-Button (Schlüsselanhänger)
- Kaba elostar Schlüsselclips
- Kaba elostar Zylinder
- Kaba elostar Zylinderoliven
- Kaba elostar Möbelschlösser
- Kaba elostar Schlüsselschalter
- Kaba elostar Programmer
- Kaba elo Manager (Software)



Mechatronik

Kaba elostar Produkte werden über autorisierte Kaba Mechatronik Fachpartner vertrieben. Diese erkennen Sie am entsprechenden Mechatronik-Signet.



## Vorzüge von Kaba elostar

**Kaba elostar ermöglicht nicht nur ein kostengünstiges Upgrade von Kaba star und Kaba 20 Anlagen, sondern erlaubt auch Sicherheitslösungen nach Mass, wo Personen oder Güter spezielle Regelungen nötig machen. Wann immer eine zuverlässige und trotzdem preiswerte Lösung gesucht wird, bietet Kaba elostar klare Vorteile: So ist eine einfache Übergabe für den Zutritt und eine Kontrolle der Anzahl Personen, welche über einen Zutritt verfügen, jederzeit möglich. Es wird nur noch ein einziges Medium benötigt, welches überall einsetzbar ist, sei dies für die Garage, den Lift, die Wohnung oder den Briefkasten. Zudem ist Kaba elostar günstiger in der Wartung als eine rein elektronische Lösung.**

**Mit der Version Kaba elostar T-Line lassen sich zeitliche Beschränkungen und die Rückverfolgbarkeit von Vorfällen in die Zutritts- und Zugriffskontrolle miteinschliessen.**

### **Die Sicherheit des Unikats**

Jeder Kaba elostar Schlüssel oder i-Button (Schlüsselanhänger) ist fast so individuell wie ein Fingerabdruck. Den hohen Kopierschutz verdankt Kaba elostar der Integration und Kombination von zwei Systemen. Nebst der bekannten, bewährten mechanischen Präzisionsfräsung von Kaba star enthält jedes Medium eine elektronische Codierung. Sie macht den Kaba star zum Kaba elostar und zum Unikat. Bis zu 16 Millionen verschiedene Codierungen sind möglich. Nur wenn in beiden Systemen die Zutritts- oder Zugriffsberechtigung gegeben ist, gibt das Schloss den Weg frei.

### **Schlüsselverlust ohne Ärger und Umtriebe**

Ein weiterer wichtiger Sicherheitsaspekt liegt in der schnellen Reaktionszeit, denn verlorene oder abhandengekommene Kaba elostar Schlüssel können dank der Elektronik sofort ausgesperrt werden. Ein aufwändiges und teures Auswechseln des Schliesszylinders erübrigt sich. Die Aussperrung von künftig unberechtigten Schlüsseln und die Umprogrammierung von weiterhin berechtigten Schlüsseln werden mittels eines einfach zu handhabenden Löscht- und Programmierschlüssels vor Ort vorgenommen – sei es durch den Kaba Fachpartner oder auch direkt durch den Anwender.



### **Einfach, günstig, praktisch**

Kaba elostar ist ein kluges System: Es ist für den Fachhandel und Anwender so einfach zu handhaben, dass es dazu keine Handbücher braucht. Überdies ist Kaba elostar ein preiswertes System: Wo immer erhöhter Schlüsselschutz oder Flexibilität eine wichtige Rolle spielen, wird deshalb über die Kostenfrage schnell entschieden sein.

### **Farbige Schlüsselclips**

Auf Wunsch schmücken farbige Clips die Schlüssel. Die in einer Palette von 14 Farben erhältlichen, formschön verarbeiteten Kunststoffreiden – eine leuchtet sogar in der Nacht – erfüllen einen doppelten Zweck: Zum einen sind sie auf den ersten Blick eine augenfällige Erkennungshilfe. Zum andern sind sie aber auch ein flexibles Organisationsinstrument, denn jeder Clip kann problemlos gegen einen andersfarbigen ausgewechselt werden.

	<b>Dunkelrot</b>	<b>Farbcode 01</b>
	<b>Hellrot</b>	<b>Farbcode 02</b>
	<b>Dunkelgrün</b>	<b>Farbcode 03</b>
	<b>Hellgrün</b>	<b>Farbcode 04</b>
	<b>Original Kaba Blau</b>	<b>Farbcode 05</b>
	<b>Hellblau</b>	<b>Farbcode 06</b>
	<b>Hellgelb</b>	<b>Farbcode 07</b>
	<b>Dunkelviolet</b>	<b>Farbcode 08</b>
	<b>Hellviolet</b>	<b>Farbcode 09</b>
	<b>Schwarz</b>	<b>Farbcode 10</b>
	<b>Fluoreszierend</b>	<b>Farbcode 11</b>
	<b>Bronze</b>	<b>Farbcode 12</b>
	<b>Silber</b>	<b>Farbcode 13</b>
	<b>Orange</b>	<b>Farbcode 14</b>



Der **Kaba elostar** Zylinder mit mechanischer und elektronischer Versperrung kombiniert die Vorteile zweier Systeme.



## Kaba elostar mit Zeitfunktionen

### **Zutritt nur zu klar definierten Zeiten**

Gewöhnlich ist es ja so: Wenn der Schlüssel passt, dann passt er rund um die Uhr. Sieben Tage die Woche, 24 Stunden lang. Je nach Verwendungszweck wäre aber eine zeitliche Einschränkung oft wünschenswert; zum Beispiel bei sensiblen Sicherheitszonen, wo sinnvolle Zeitbeschränkungen Risiken vermindern können. Oder bei Räumlichkeiten, die aus organisatorischen Gründen nur zu gewissen Zeiten zugänglich sein dürfen: z.B. Personaleingänge oder zeitlich limitierte Zutritte.

Mit Kaba elostar T-Line, der funktionellen Systemerweiterung von Kaba elostar, lassen sich Zutrittsberechtigungen zeitlich genau limitieren und jederzeit wieder verändern. Acht Zeitbereiche mit je vier Zeitfenstern können vom Benutzer individuell nach seinen Bedürfnissen definiert werden: mit unterschiedlichen Wochentagszeiten oder Feiertagen.

### **Ereignisspeicher**

Kaba elostar T-Line schliesst auch Gedächtnislücken. Das System registriert exakt, wer wann wo von seiner Zutrittsberechtigung Gebrauch gemacht hat. Im Bewegungsspeicher werden bei jedem Lesen des Schlüssels Unikatsnummer, Zeit und Datum aufgelistet.

Ist nach 1000 Schlüsselbewegungen der Speicher voll, wird jeweils der älteste Eintrag überschrieben. So ist bei einem zu klärenden Vorfall die Rückverfolgbarkeit über längere Zeit stets gegeben, da der Einsatz von Kaba elostar T-Line mit einer professionellen Software geplant und verwaltet wird.

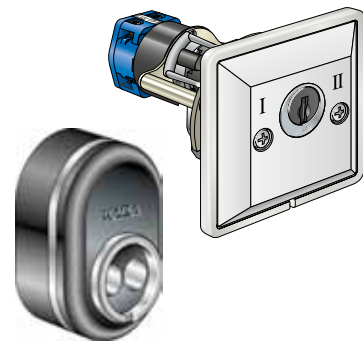
# Systemkomponenten von Kaba elostar



Jeder Kaba elostar Chip – sei er im Schlüssel oder i-Button (Schlüsselanhänger) integriert – ist mit einer Unikatsnummer versehen und daher nicht kopierbar.



Kaba elostar Zylinder und Elektronik-Module sind so gebaut, dass sie in fast jede herkömmliche Tür passen und bestehende Kaba star Zylinder problemlos ersetzen können.



Praktisch und vielseitig – der Kaba elostar Schlüsselschalter im Lichtschalterformat und der Kaba elostar iButton Leser im formschönen Gehäuse.

## Schlüssel und i-Button (Schlüsselanhänger)

Kaba elostar ist ein sicheres, leistungsfähiges Schliesssystem und für komplexe, anspruchsvolle Schliessanlagen geeignet. Als Basiskomponente ist nebst dem Schlüssel auch der Kaba elostar i-Button (Schlüsselanhänger) erhältlich. Da sich hiermit das Einstecken eines Schlüssels erübrigt, geniesst der i-Button insbesondere für die Benutzergruppen Kinder und ältere Personen grosse Akzeptanz.

## Zylinder und Elektronik-Modul

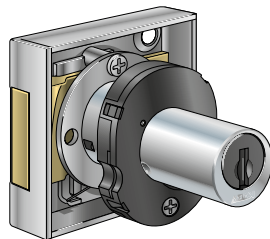
Kaba elostar Schlösser bestehen aus einem Elektronik-Zylinder und einem Elektronik-Modul. Der Zylinder nimmt die elektronischen Informationen entgegen und leitet diese dem Elektronik-Modul zur Verarbeitung weiter. Die Zylinder enthalten einen elektronisch gesteuerten Sperrmechanismus, welcher durch Batterien in der Tür gespeist wird. Erkennt die Elektronik einen berechtigten Schlüssel, gibt der Motor die Verspernung frei. Falls die Elektronik aus Platzgründen nicht unter dem Beschlag oder im Türfalz montiert werden kann, lässt sie sich in ein Kaba elostar Gehäuse integrieren. Kaba elostar Zylinder sind die ideale Lösung für höhere Sicherheitsanforderungen wie z.B. bei Brandschutztüren, Aussentüren und Türen zu Privatbereichen.

## Kaba elostar Schlüsselschalter und iButton Leser

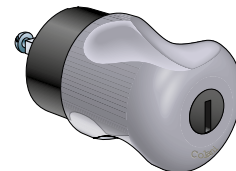
Der Kaba elostar Schlüsselschalter und iButton Leser eignen sich besonders gut für automatische Türen und Tore oder andere Schaltfunktionen. Die elektronische Bedienung wird vor allem für Garagentüren oder Rollladensteuerungen eingesetzt.



Die schlossunabhängige Beschlagslösung Kaba elostar c-lever kann nachträglich ohne jede Kabelverlegung problemlos an jeder Tür eingesetzt werden.



Mit Kaba elostar lassen sich alle Zylindertypen bis hin zum elektronischen oder mechanischen Möbelzylinder auch in sehr komplexe Anlagen integrieren.



Für Schränke mit besonderen Zugriffsrechten stehen elektronische Zylinderoliven zur Verfügung.

#### **Kaba elostar c-lever**

Die clevere, elektronische Beschlagslösung Kaba elostar c-lever bietet bei hoher Sicherheit maximale Flexibilität und zeichnet sich durch die sehr einfache Handhabung und das funktionelle Design aus. Der integrierte Mikrochip erkennt Kaba elostar Schlüssel und i-Buttons, prüft die Zutrittsberechtigung und kuppelt mit seinem Motormechanismus den Aussendrücker ein. Die Zutritts-signalisierung erfolgt mit optischem Leuchtring sowie akustischem Piepser. Der Beschlag ist in zwei Breiten (38,5 und 54 mm) lieferbar. Eine Kombination mit mechanischen und mechatronischen Zylindern (Notöffnung) sowie unterschiedlichen mechanischen Schlössern ist jederzeit möglich.

#### **Möbelzylinder**

Nebst ihren elektronischen Möglichkeiten für sensible Bereiche sind Kaba elostar Zylinder dank ihrer traditionellen Mechanik das optimale Bindeglied zu mechanischen Schlössern bei Büromöbeln, Garderobenschränken etc. Diese breite Nutzung ist praktisch und rationell. So können alle Anforderungen mit einem Schliesssystem erfüllt werden.

#### **Zylinderoliven**

Elektronische Zylinderoliven gibt es bei Kaba in verschiedensten Ausführungen – und das auch im exklusiven Colani-Design. Sie eignen sich besonders für Schränke mit besonderen Zugriffsrechten: z. B. in Personalabteilungen, Arztpraxen und Bijouterien.



# Programmierung, Hard- und Software



Der praktische Kaba elologic Programmer macht das Programmieren einfach.



Die Software Kaba elo Manager ermöglicht die zentrale Berechtigungsverwaltung am PC.

## Die Programmierung

Mit dem anwenderfreundlichen dreistufigen Konzept lässt sich die Programmierung auf die Anforderungen des Benutzers und die Projektgrösse ausrichten. Bei einfachen Anlagen erfolgt das Programmieren und Löschen der Schlüssel direkt vor Ort am Zylinder. Wo bei komplexen Schliessanlagen eine hohe Anzahl Schlüssel im Einsatz sind, empfiehlt sich der Einsatz des Kaba elologic Programmers. Für die höchste Stufe – die Berechtigungsverwaltung auf dem PC – steht die leistungsfähige, einfach zu handhabende Software Kaba elo Manager zur Verfügung.

## Kaba elologic Programmer

Der Programmer ermöglicht es, statt ganzer Gruppen von Schlüsseln nur einzelne Benutzer- oder Master-Schlüssel zu löschen oder neu zu programmieren. Auch kann man damit Daten vom Zylinder ins Gerät importieren und umgekehrt Daten vom Gerät zum Zylinder automatisch exportieren. Für die Programmierung der Zeitfunktionen von Kaba elologic ist der Programmer zusammen mit der Software eine Voraussetzung.

## Kaba elo Manager

Mit der Software Kaba elo Manager werden alle mechanischen wie mechatronischen Medien und Türkomponenten verwaltet. Die Berechtigungen von den Schlüsseln für die mechanischen Zylinder wie für die Kaba elologic Komponenten sind im Kaba elo Manager ersichtlich. Die Schliessanlagenverwaltung wird durch verschiedene Formulare ergänzt, vereinfacht und dadurch effizient. Die Vergabe der Zutrittsberechtigungen lässt sich mit dieser Software einfach und bedienungsfreundlich realisieren. Nach dem Auslesen des Ereignisspeichers in der Türelektronik werden sämtliche Zutritts- und Systemereignisse ersichtlich.

## Autorisierter Fachpartner



Mechatronik

# KABA®

### **Kaba AG**

Mühlebühlstrasse 23  
8620 Wetzikon  
Schweiz  
Telefon +41 848 85 86 87  
Fax +41 44 931 63 85

### **Kaba AG**

Hofwisenstrasse 24  
8153 Rümlang  
Schweiz  
Telefon +41 848 85 86 87  
Fax +41 44 818 91 91

### **Kaba SA**

Rte de Prilly 21  
1023 Crissier  
Schweiz  
Telefon +41 848 85 86 87  
Fax +41 21 637 43 33

[www.kaba.ch](http://www.kaba.ch)